



GRUPO  
CONSTRULITA.®

# Luminario

## GUÍA QUE NOS CONECTA

Así como una luminaria contiene todos los componentes para conectar la luz de varias lámparas, esta guía de cultura funciona de la misma forma para conectar a cada uno de sus colaboradores.

Juntos formamos el **ADN** de Grupo Construlita.

# ¿Por qué una guía?

## Queremos...

1

Atraer a personas que **empaten con nuestra cultura** y se sumen con nuevas ideas.

2

Que cuando leas esto, confirmes si te identificas, adoptes lo que haga falta y también **compartas tu esencia**.

3

Que en tu trayecto con nosotros, logres **cumplir metas, sueños** y que trabajar aquí sea de las experiencias más valiosas en tu vida.

La cultura es la suma de personas y comportamientos que reflejan una identidad y forma de ser compartida, a lo que llamamos nuestro **ADN**. Cuando logramos esa coincidencia, hacemos: **Fit Cultural**.

**Queremos que disfrutes el camino y seas feliz en Grupo Construlita.**

Pensemos **diferente**, hablemos **diferente**, hagamos cosas **diferentes**.

Este manual no limita personalidades e ideas, pero sí especifica aquellos fundamentales sobre cómo queremos relacionarnos y cómo queremos hacer las cosas, para que así nos identifiquen dentro y fuera.

# Lo que vas a encontrar en esta guía:

03

## Historia

Nuestra trayectoria e hitos más importantes

06

## Filosofía

10

## Letra Viva

4 Pasos para ser Ejemplo

12

## Conoce a un Construleader

14

## Bienestar y Desarrollo

¿Cómo vivimos dentro?

17

## Sociedad y Medio Ambiente

¿Cómo iluminamos?

24

## Nuestros Reconocimientos

# Nuestra trayectoria e hitos más importantes

Nuestros socios  
fundadores te cuentan  
cómo inició todo.



Somos una familia  
que tiene que contarte  
**dos historias previas**  
para entender la que  
comenzó cuando nos unimos  
en **2014**.

Escribir una nueva historia y  
**fusionar dos culturas** ha sido un reto  
que nos emociona. Un reto que se ha  
acompañado de **crecimiento y orgullo**,  
y queremos que te pase lo mismo cuando  
comiences a escribir tu historia **con nosotros**.



**1984**

**10 de julio**  
Fundación de **Construlita**  
en Querétaro.



**1989**

**14 de febrero**  
Fundación de **Tecnolite**  
en Guadalajara.



**2000**

**Inicio de ventas**  
en **Centroamérica.**



**2008**

Producción de los  
primeros productos de  
**iluminación pública.**



**2012**

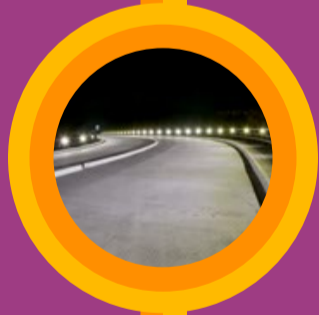
**Inicio de operaciones**  
en **Colombia.**

**2014**

**12 de abril**  
Se crea **Grupo Construlita**  
a partir de la fusión estratégica  
de **Construlita** y **Tecnolite.**



**GRUPO**  
**CONSTRULITA.**



**2017**

El Grupo apuesta al modelo  
**concesiones de iluminación**  
iniciando con las ciudades de  
Guadalajara y Hermosillo.



**2020**

Lanzamiento de marca  
**Tecnolite Connect**



**2023**

**Expansión a EUA.**  
Lanzamiento de marca  
**Construlita Connect**  
en **México.**

# Durante esta historia nos hemos re inventado

## Y no ha sido fácil...

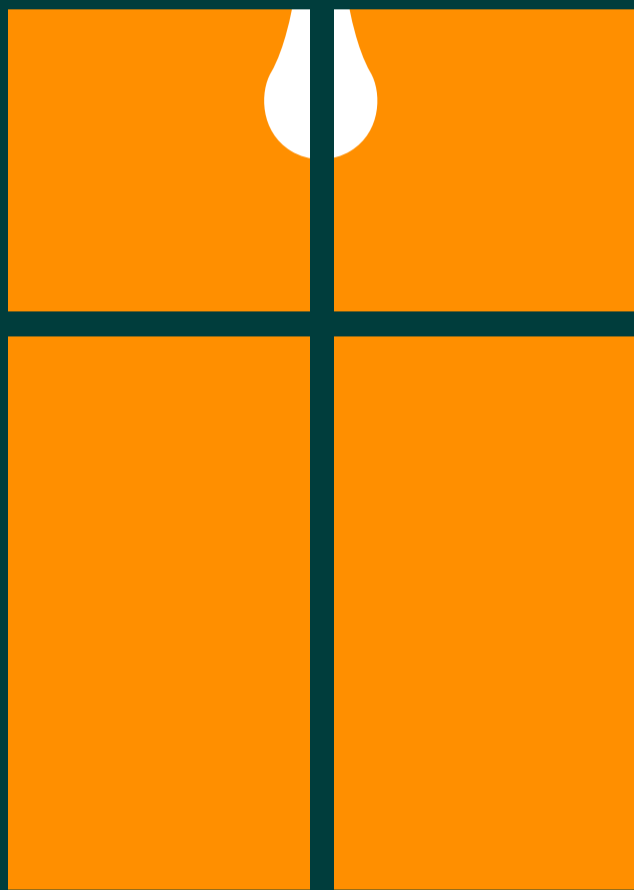
Debes saber que, reinventarnos nunca ha estado por encima de nuestros **valores** y nuestra razón de existir, al contrario, esa razón nos desafía a **desarrollar nuevos conocimientos**, habilidades y mostrar de qué estamos hechos: nuestro **ADN**.

Ahora conocerás nuestra filosofía, aquello que ha definido el **ADN** de quienes formamos **Grupo Construlita**. Estamos convencidos de que la cultura es el punto clave donde convergen nuestra filosofía y nuestra estrategia de negocio...



En todo lo que  
hacemos, siempre  
**SOMOS.**

# Filosofía



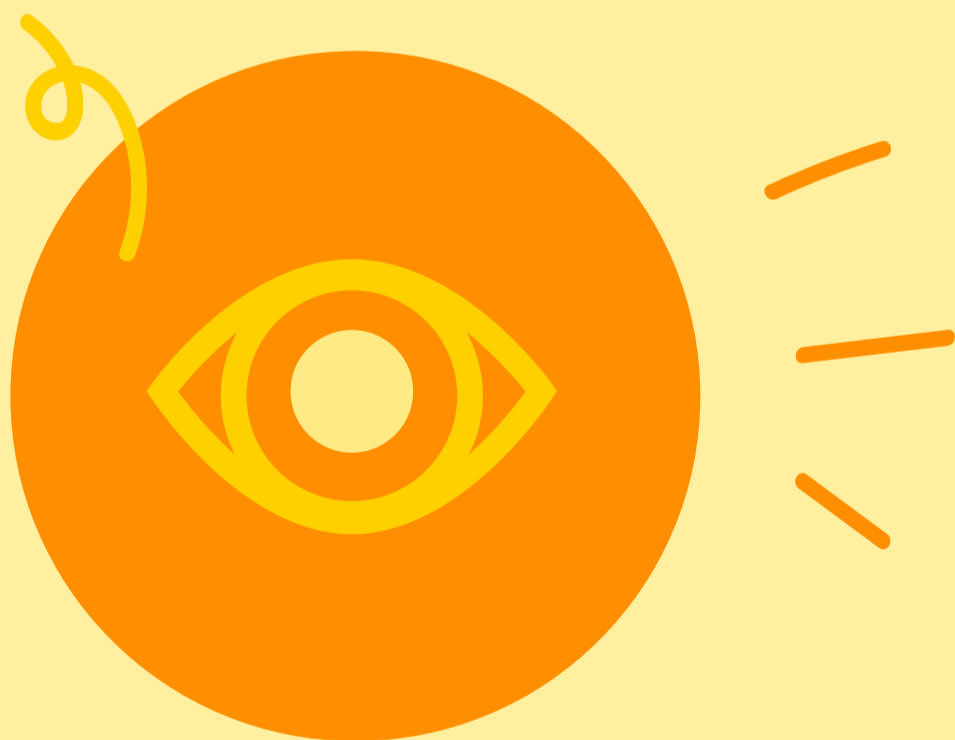
Para qué existimos



# Propósito

Encender **sueños, metas y momentos** de vida.

Lo que queremos llegar a ser



# Visión

Ser referentes en **innovación, conocimiento y soluciones** para generar **bienestar**, a través de la iluminación.



# Valores



## Credibilidad

Me comunico y actúo con transparencia; Fomentamos relaciones de confianza.



## Respeto

Escucho las ideas con empatía y vivo con integridad; Valoramos la diversidad.



## Colaboración

Soy parte activa de un gran equipo; Nuestras capacidades multiplican.



## Orgullo

Valoro ser parte del grupo; Demostramos pasión por nuestras marcas.

# Competencias



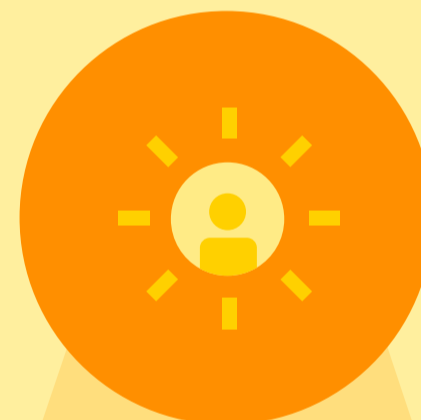
## Orientación a la medición

Aprendo y tomo decisiones basadas en datos; Logramos la mejora continua.



## Agilidad

Acciono y soy flexible al cambio; Somos eficientes en nuestras soluciones.



## Enfoque en el cliente

Entiendo las necesidades de mis clientes; Ofrecemos experiencias diferenciadas y de alta calidad.



## Digitalización

Aprovecho la tecnología; Generamos valor al cliente.

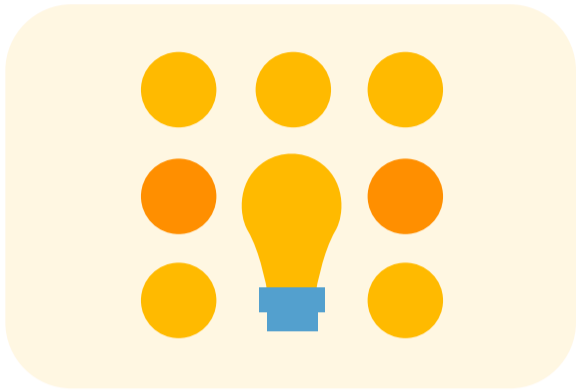


**¿Cómo hacemos  
que esta guía sea  
letra viva?**



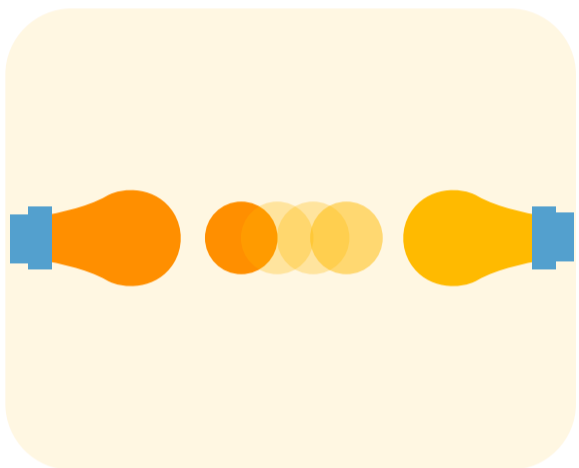
## Conoce

Sé curioso/a y relaciona esta guía con **tu hacer diario**. Busca entender el **por qué y para qué** de esta guía.



## Adopta

Demuestra con acciones tu fit cultural. **Intenta y vuelve a intentar**, aprende de otros.



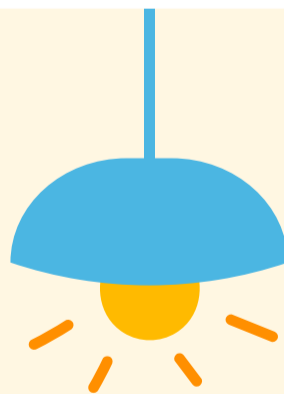
## Comparte

Transmite la importancia del **fit cultural** a tu equipo y compañeros. Reconoce a otros por sus **comportamientos**.



## Sé ejemplo

El mayor reto: **“sé congruente”**. Retroalimenta, acompaña y haz que se viva el **ADN** del grupo en tu equipo.



Dale siempre tu toque personal,  
**eso nos hace diversos.**



# Compromiso del construleader

Un **construleader** es toda persona que tiene gente a cargo, y como parte de esa gran responsabilidad genera **compromisos**

**especiales** hacia su equipo y la organización que la vuelven referente y embajadora de la **filosofía del grupo.**

**"Genero confianza"**

Soy honorable, honesto/a, congruente.

**"Empodero y soy accountable"**

Decido y dejo decidir, facilito desarrollo y reconozco logros.

**"Soy constructivo"**

Soy transformador/a, colaborativo/a, participativo/a, curioso/a, comunicador/a eficiente, asertivo/a y escucho activamente.

**"Soy empático y humilde"**

Soy comprensivo/a, flexible, busco el equilibrio, soy accesible, muestro interés genuino por las personas, y acepto mis errores.

**"Disfruto el desafío"**

Soy orientado/a a resultados, comprendo y/o aprendo sobre lo que hago, convierto lo complejo en posible.

# ¿Cómo vivimos dentro?



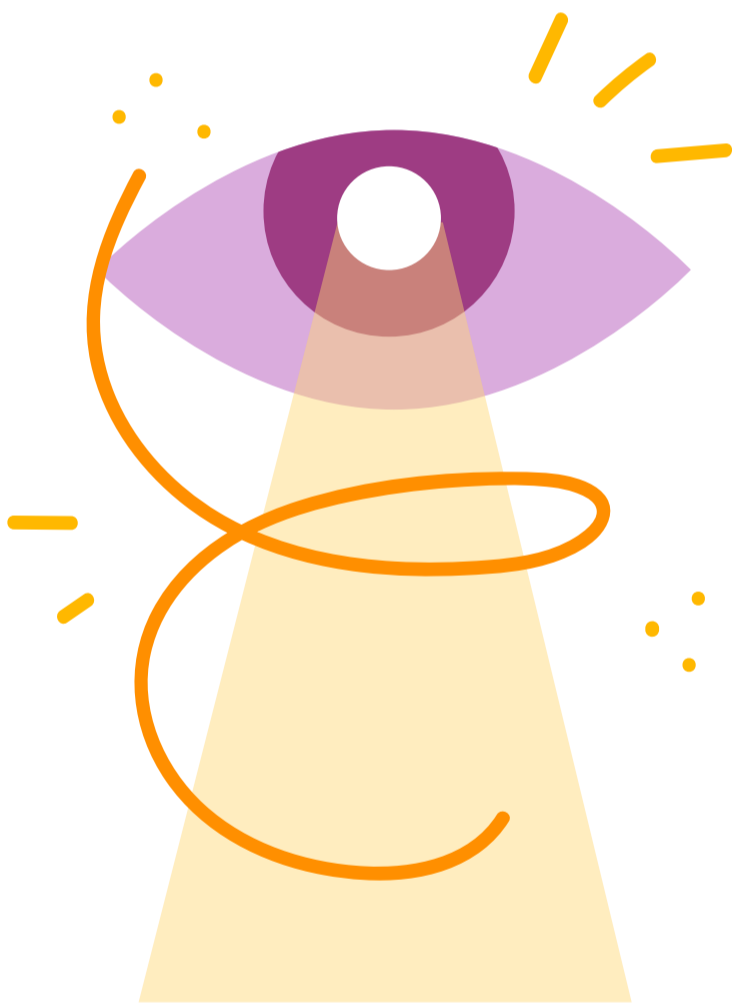
**Queremos compartirte cómo pasar un día dentro de Grupo Construlita, para poner esta guía en práctica.**

Además, que conozcas la importancia que tiene para nosotros el bienestar y desarrollo de nuestros colaboradores y aquello que hacemos para impulsarlo.

1. La sonrisa, los buenos días y el café mañanero **iluminan**.

2. Revisa tu agenda del día, **organiza** tus compromisos; eso hace **más efectivo** tu tiempo y el de los demás.

3. Si hay nuevo/as compañero/as o visitantes, **preséntate**, dales la bienvenida y ayuda a **resolverles dudas**.



4. Rompe el hielo, **conoce a los demás...** la confianza genera mejor comunicación.

5. Aquí siempre tenemos **puertas abiertas**, pero también **respetamos** espacios y tiempos previamente reservados.

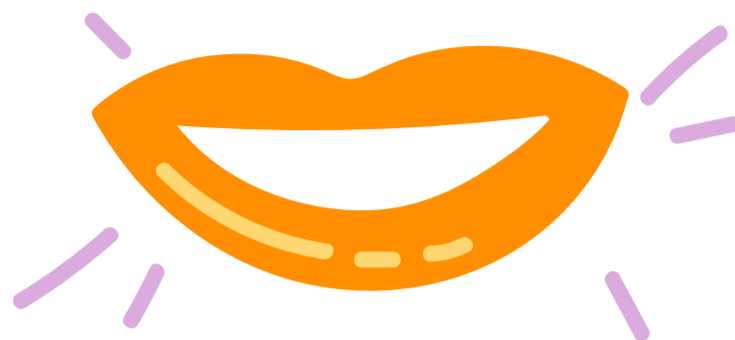
6. Tener **empatía**, preguntar y comunicarnos claramente puede cambiar el rumbo y lograr **cosas increíbles**.

7. Cuida que lo importante **no se vuelva urgente** o sepáralo.



8. Ocasionalmente sal a comer con **nuevas personas**, despéjate de la oficina.

9. La verdad; nos encanta **reírnos**, pero también nos encanta **lograr las metas**.



10. Nuestro **desarrollo personal y profesional** es igual de importante que los compromisos por cumplir.



11. Renuévate todos los días... ¿Qué quedó ayer por hacer que podamos hacer **mejor**?

12. Demostrar nuestros valores y querer aprender tiene **más valor** que saber hacer muchas cosas.

13. Hemos entendido que para ser **más eficientes**, el tiempo es **oro**, y todo empieza en nuestras juntas y conversaciones:

- Define un **objetivo**,
- **Controla** tiempos,
- Da seguimiento a los **acuerdos**. (Pregunta por los 9 pasos de las juntas efectivas).





# ¿Cómo iluminamos vidas **más allá** de la luz?

**"Con nuestros  
colaboradores"**

Historias brillantes en  
Grupo Construlita:  
testimonio.



Crecimientos brillantes  
en Grupo Construlita:  
testimonio.



# Nos interesa el bienestar de nuestros colaboradores:

# 65%

de las posiciones, han migrado al trabajo híbrido.

- Nuestros programas más exitosos son: **Nutrireto**, **Canje de Leds** y **Feria de la Salud**, además de eventos e iniciativas que vinculan a nuestras familias.
- **¡Amamos los viernes cortos!**



# Nuestro desarrollo se alinea a nuestra visión

y es igual de importante:



- Promovemos el reconocimiento:
  - **Colaborador a Colaborador**
  - **Empresa a colaborador**
  - **Líderes a colaboradores**
- Nuestro equipo de producción elabora **productos de alta calidad** certificando sus competencias.
- **Evaluamos y retroalimentamos** el desempeño con metodología 360° y registrando **métricos trimestrales**.

Más del

**45%**

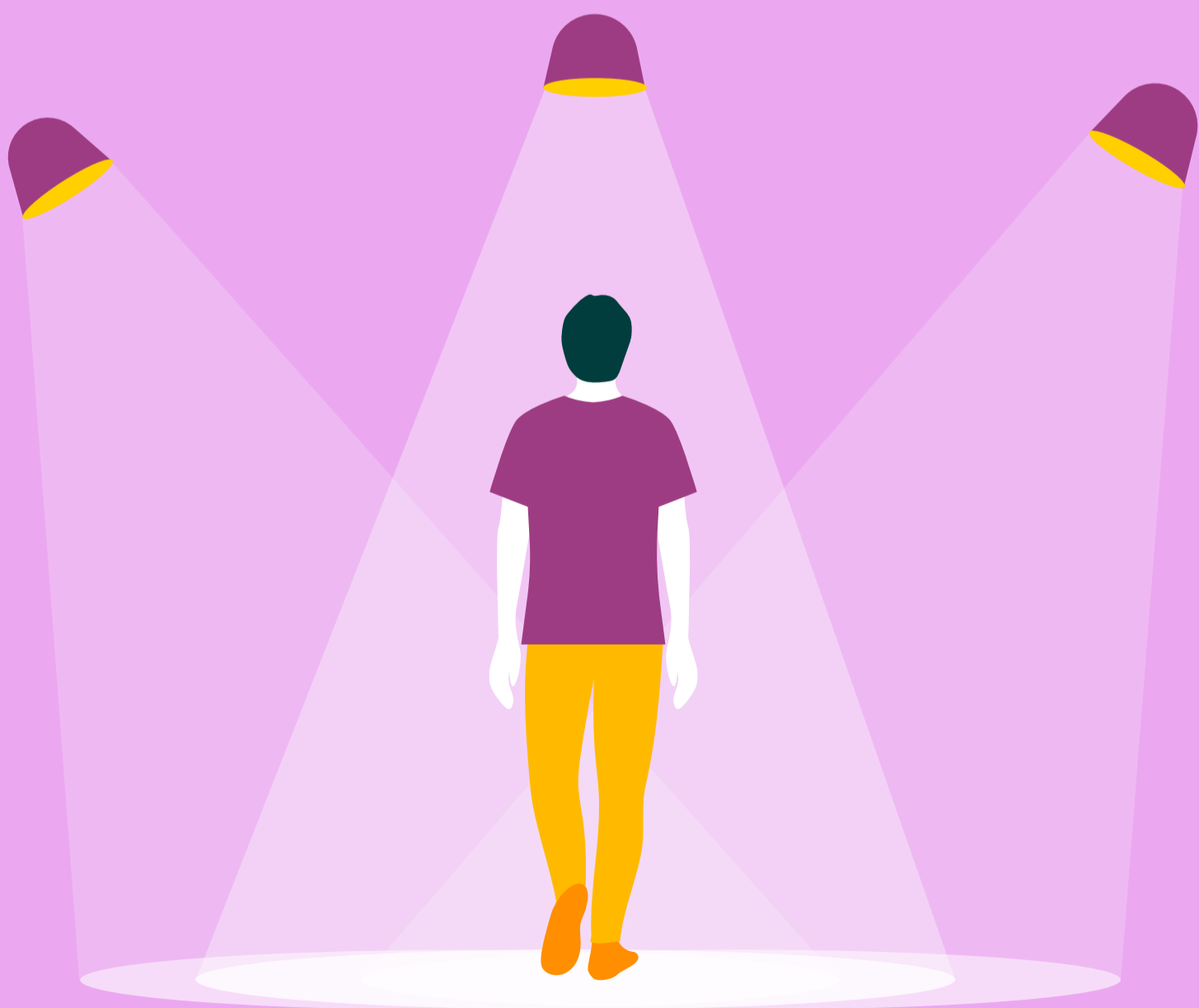
**de nuestras vacantes se cubren internamente.**

# Valoramos la equidad y diversidad:

# 50%

es el equilibrio de género que mantenemos.

- Nos **capacitamos** con al menos dos charlas al año sobre **igualdad e inclusión**.
- Nuestras vacantes, evaluación del desempeño y valuación de sueldos **tienen procesos institucionales** y excluyen cualquier **condicionante** de género, edad o nacionalidad.
- Nuestro Código y Sistema Integral de Ética **previenen y protegen** la violencia, discriminación, acoso u hostigamiento.



# Creemos que una buena comunicación

es la base de la confianza y la integración:



- Nuestra Estrategia Integral de comunicación **promueve la comunicación transparente** en todos los niveles con dinámicas y herramientas como:

**Skip Level Lunch** (por dirección)

**Sesiones informa** (por gerencia)

**Conéctate** (toda la empresa)

**Viva Connections** "Nuestro espacio colaborativo digital".



# ¿Cómo iluminamos vidas más allá de la luz?

**“Con la sociedad y  
el medio ambiente”.**

## Donativos de producto

Realizamos donativos en especie a Asociaciones Civiles que promueven el desarrollo social de la comunidad. Al donar producto también maximizamos su ciclo de vida y disminuimos el impacto ambiental por disposición final.

**> 1 millón de pesos anuales en producto.**



## Hellen Keller

Nuestro Proyecto más emblemático. Construimos las instalaciones de la escuela más moderna en Latinoamérica para niños y niñas con discapacidad visual. Hace más de 10 años que mantenemos nuestra colaboración, voluntariado y apoyo económico.

**Queremos iluminar vidas de todas las maneras posibles.**



## Industria Limpia

Mantenemos un control y medición responsable en cuanto a los aspectos ambientales de la fabricación de productos, en nuestra planta de producción. Así como la disposición final de nuestros residuos.



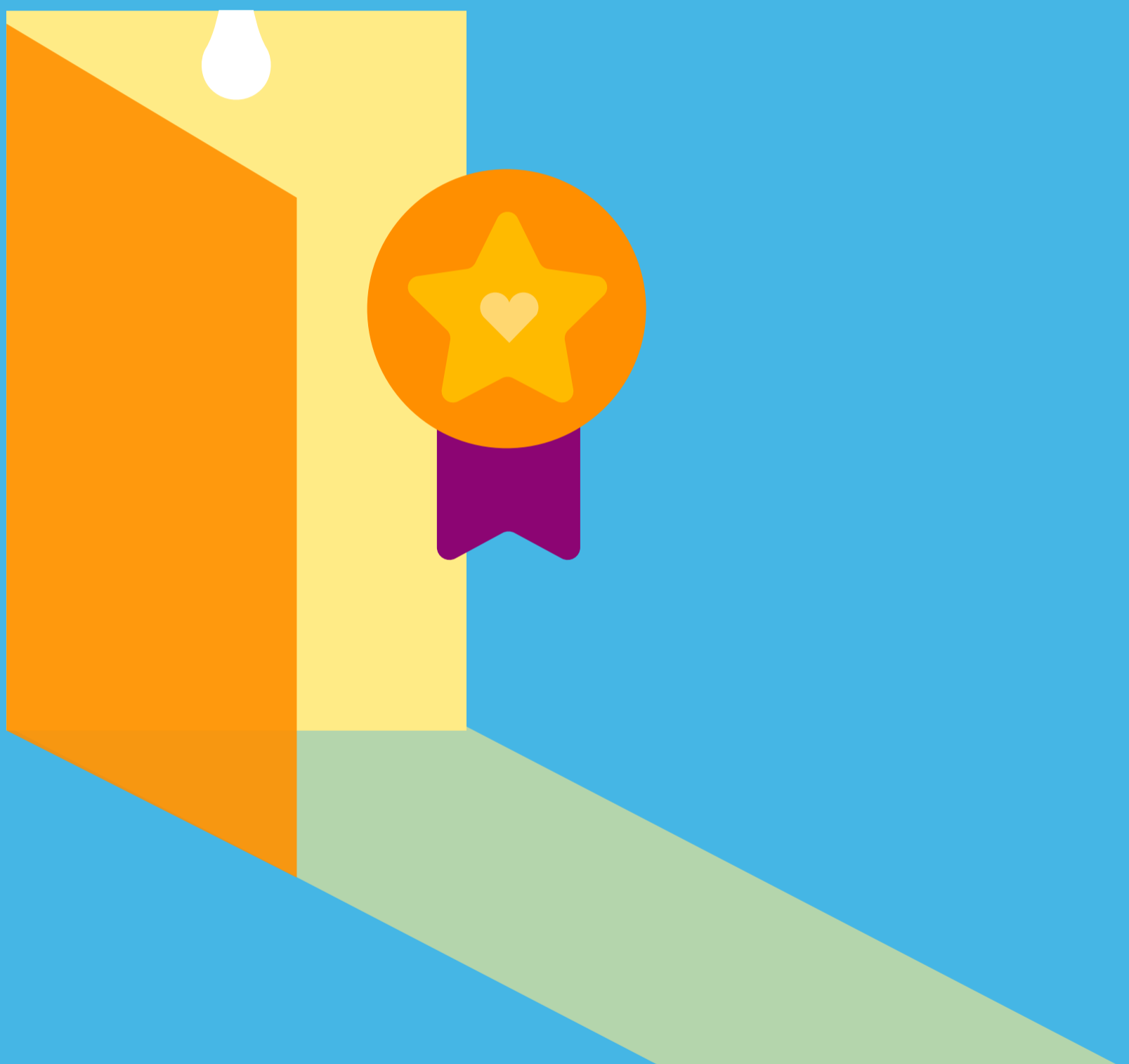
## Productos con Eficiencia Energética

Lo que producimos y comercializamos conlleva soluciones que ofrecen eficiencia energética, por ello desarrollamos nuevas marcas y productos que complementan nuestra oferta en iluminación y conectividad para el bienestar, conocimiento y sostenibilidad.





# Nuestros reconocimientos





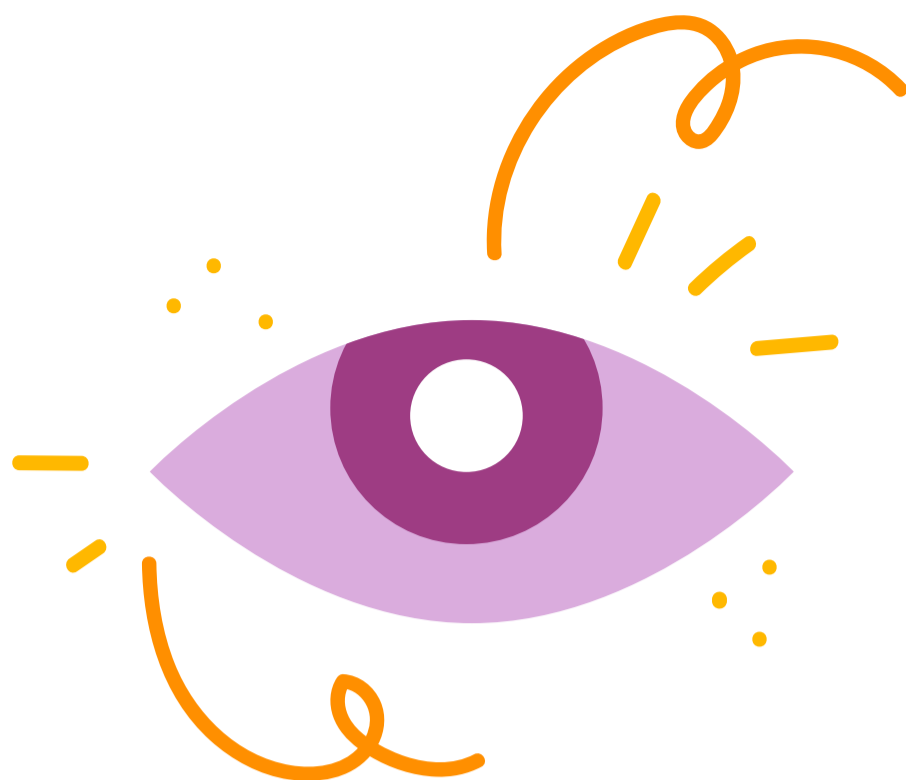
## Nos aseguramos de cumplir con los requerimientos oficiales para operar ética y legalmente.

Pero más allá de lo necesario, **buscamos ser mejores**, actualizar nuestras prácticas y procesos. Antes que un distintivo o logo,

pretendemos una cultura **orientada a la medición, responsabilidad y credibilidad**, a través de todos estos reconocimientos.

## Certificaciones y distintivos





## ¿Viste todos los videos de socios y embajadores de cultura?

**Nuestros socios fundadores te cuentan cómo inició todo.**

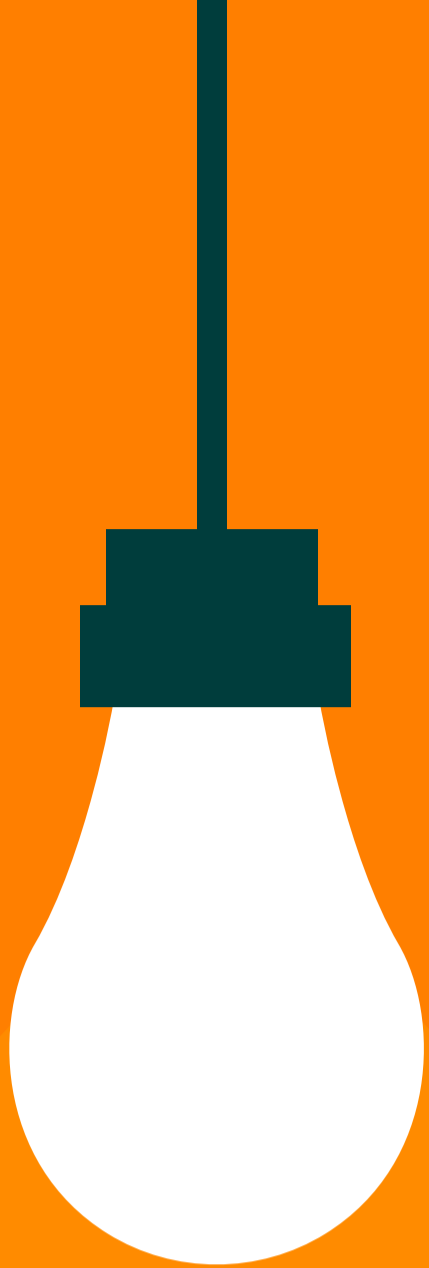


**Historias brillantes en Grupo Construlita: testimonio.**



**Crecimientos brillantes en Grupo Construlita: testimonio.**





# Luminario

**VOL01**

GRUPO  
CONSTRULITA.®